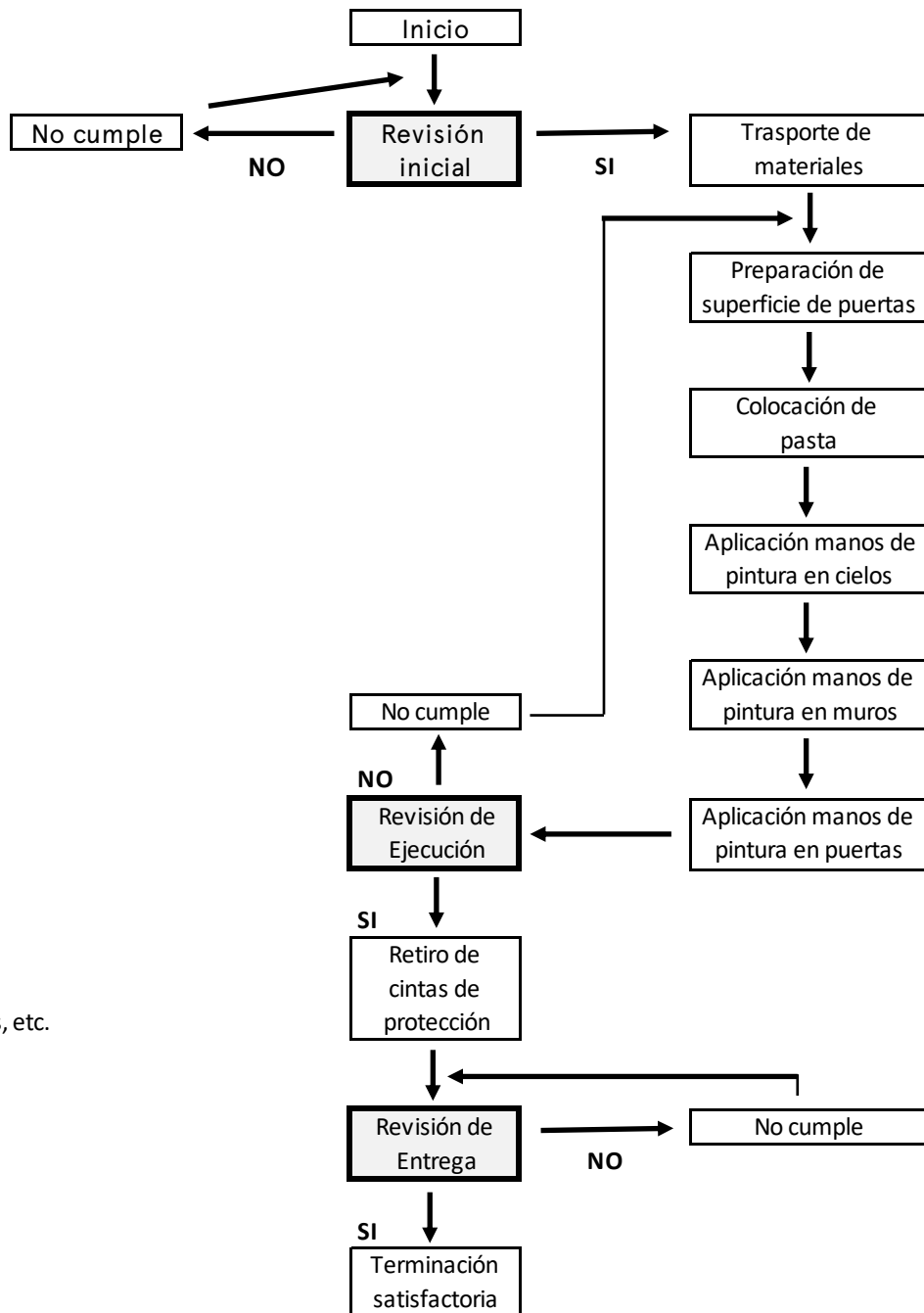


PINTURAS

FLUJO Y PROCEDIMIENTO



Revisión Inicial

Remates terminados
Puertas
Muros
Yeso
Enjarres
Instalación eléctrica
Protección y ventanas

Revisión de Ejecución

Colocación de pasta
Preparación puertas

Revisión de Entrega

Color, tono , textura y brillo
Asuencia de cuarteamientos, detalles, etc.
Encuentro de puertas y ventanas
Encuentro de una superficie con objetos insertos en la superficie
Union de dos planos diferentes
Limpieza